



No. 1 ふりこの運動(1)	名前	組 番 /10問
-----------------	----	----------

1 ふりが^{おうふく}1往復する時間について、次の() に当てはまる言葉や数を書きましょう。

1 右の図のように、おもりをひもでつるしてゆらすと、しばらくの間、左右にふれ続けます。このような動きをするものを、(①) といいます。

2 おもりが1往復する時間は、短くて計りにくいので、次のように求めました。

1往復する時間 = 10往復する時間 ÷ (②)

3 10往復する時間が11.0秒のとき、1往復する時間は、(③) 秒です。

4 10往復する時間が14.0秒のとき、1往復する時間は、(④) 秒です。



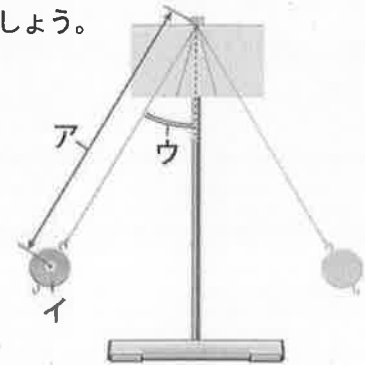
2 ふりこ実験器について、次の()の中からそれぞれ選んで書きましょう。

(ふれはば ・ おもり ・ ふりこの長さ)

1 右の図の**ア**は、(⑤) といいます。

2 右の図の**イ**は、(⑥) といいます。

3 右の図の**ウ**は、(⑦) といいます。



3 ふりが1往復する時間について、次の〔 〕のうち正しいものを○で^{かこ}囲みましょう。

1 ふりこのふれはばだけを大きくしたとき、ふりが1往復する時間は、はじめとくらべて〔⑧ 短くなる ・ 変わらない ・ 長くなる 〕。

2 ふりこのふれはばだけを小さくしたとき、ふりが1往復する時間は、はじめとくらべて〔⑨ 短くなる ・ 変わらない ・ 長くなる 〕。

3 同じふりこのふれはばだけが変わると、ふりが1往復する時間は、〔⑩ 変わる ・ 変わらない 〕。

ガリレオが発見した、ふりこの^{ほうそく}法則を
まとめよう。



.....キリトリ.....

〈解答〉 1 ① ふりこ ② 10 ③ 1.1 ④ 1.4

2 ⑤ ふりこの長さ ⑥ おもり ⑦ ふれはば

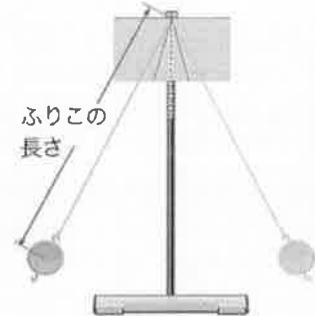
3 ⑧ 変わらない ⑨ 変わらない ⑩ 変わらない



No. 2 ふりこの運動 (2)	名前	組 番 /10問
------------------	----	----------

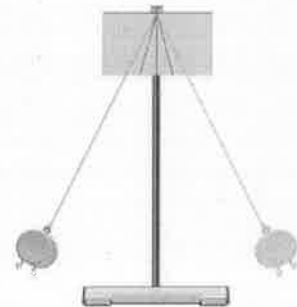
1 ふりこの長さとおもりが1往復する時間の関係について、次の〔 〕のうち正しいものを○で囲みましょう。

- 右の図のふりこの長さだけを長くすると、ふりこが1往復する時間は、〔① 短くなる ・ 変わらない ・ 長くなる 〕。
- 右の図のふりこの長さだけを短くすると、ふりこが1往復する時間は、〔② 短くなる ・ 変わらない ・ 長くなる 〕。
- 右の図のふりこの長さとおもりが1往復する時間の関係を探るとき、ふれはばとおもりの重さは〔③ 変える ・ そろえる 〕。



2 おもりの重さとおもりが1往復する時間の関係について、次の〔 〕のうち正しいものを○で囲みましょう。

- 右の図のおもりの重さだけを重くすると、ふりこが1往復する時間は、〔④ 短くなる ・ 変わらない ・ 長くなる 〕。
- 右の図のおもりの重さだけを軽くすると、ふりこが1往復する時間は、〔⑤ 短くなる ・ 変わらない ・ 長くなる 〕。
- 右の図のおもりの重さとおもりが1往復する時間の関係を探るとき、ふりこの長さとおもりの重さは〔⑥ 変える ・ そろえる 〕。



3 ふりこが1往復する時間について、次の1、2は〔 〕のうち正しいものを○で囲み、3、4は () に当てはまる言葉を書きましょう。

- ふりこが1往復する時間は、ふりこのふれはばに〔⑦ 関係ある ・ 関係ない 〕。
- ふりこが1往復する時間は、おもりの重さに〔⑧ 関係ある ・ 関係ない 〕。
- ふりこが1往復する時間は、ふりこの (⑨) によって変わる。
- ふりこの長さが同じならば、おもりの重さやふれはばを変えてもふりこが1往復する時間は変わらない。これを (⑩) といいます。

ふりこが1往復する時間は、ふりこの何を変えると変わったかな。



.....キリトリ.....

- 〈解答〉
- ① 長くなる ② 短くなる ③ そろえる
 - ④ 変わらない ⑤ 変わらない ⑥ そろえる
 - ⑦ 関係ない ⑧ 関係ない ⑨ 長さ ⑩ ふりこの法則ほうそく

No. 3 植物の発芽、成長 (1)	名前	組 番	/10 問
--------------------	----	-----	-------

1 インゲンマメの種子の発芽の条件について調べるために、調べたいこと以外の条件はすべて同じにしました。次の〔 〕のうち正しいものを○で囲みましょう。

- 1 下の図の**ア**と**イ**で変えている条件は、〔① 水・空気・温度〕です。
 ・下の図の**ア**の種子は、〔② 発芽した・発芽しない〕。
 ・下の図の**イ**の種子は、〔③ 発芽した・発芽しない〕。



- 2 下の図の**ウ**と**エ**で変えている条件は、〔④ 水・空気・温度〕です。
 ・下の図の**ウ**の種子は、〔⑤ 発芽した・発芽しない〕。
 ・下の図の**エ**の種子は、〔⑥ 発芽した・発芽しない〕。



- 3 下の図の**オ**と**カ**で変えている条件は、〔⑦ 水・空気・温度〕です。
 ・下の図の**オ**の種子は、〔⑧ 発芽した・発芽しない〕。
 ・下の図の**カ**の種子は、〔⑨ 発芽した・発芽しない〕。



2 種子の発芽について、次の〔 〕に当てはまる言葉を書きましょう。

種子の発芽には、水、空気、^{てきとう}適当な〔⑩ 〕が必要です。

しめらせた土にインゲンマメの種子をまいて、
 温度が20℃の部屋に置いておいたら発芽したよ。



キリトリ

- 〈解答〉 1 ① 水 ② 発芽しない ③ 発芽した ④ 空気 ⑤ 発芽した
 ⑥ 発芽しない ⑦ 温度 ⑧ 発芽した ⑨ 発芽しない
 2 ⑩ 温度

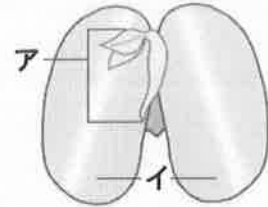


No. 4 植物の発芽、成長 (2)	名前	組 番	/10 問
--------------------	----	-----	-------

1 インゲンマメの種子のつくりについて、次の () に当てはまる言葉を書きましょう。

1 右の図のアの部分が発芽して、成長すると、
 (①) ・ (②) ・ (③)
 になる。

2つにわったインゲンマメの種子

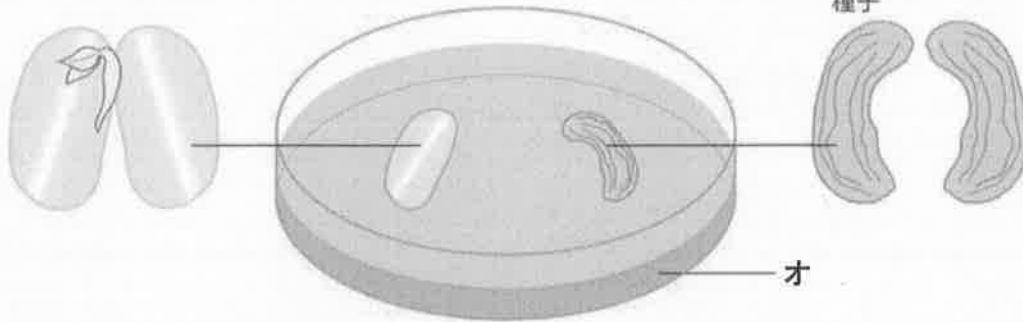


2 右の図のイの部分は、(④) といいます。

2 種子の発芽について、下の () に当てはまる言葉を書きましょう。

ウ …発芽する前の種子

エ …芽や根がのびたころの種子



1 養分を調べるために使う、上の図のオの液を(⑤) といいます。

2 上の図のオの液にひたすと、ウの色は(⑥) 。

3 上の図のオの液にひたすと、エの色は(⑦) 。

4 子葉には、種子が発芽し、成長していくために必要な(⑧) という
 養分がたくわえられている。

3 植物が成長する条件について、次の [] のうち正しいものを○で囲みましょう。

植物が最もよく育つには、日光を [⑨ 当てないで ・ 当てて]、肥料を

[⑩ あたえない ・ あたえる] とよい。

発芽して、成長していくと、子葉の中の養分は
 少なくなるね。



……キリトリ……

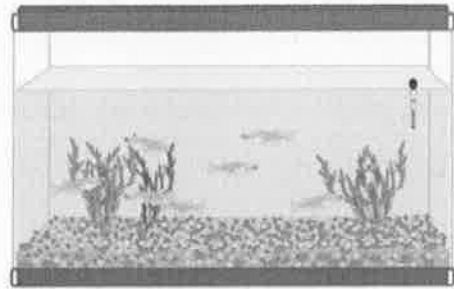
〔解答〕 1 ① 根 ② くき ③ 葉 (①～③の順番は問いません) ④ 子葉

2 ⑤ ヨウ素液 ⑥ 青むらさき色になる ⑦ 変わらない ⑧ でんぷん

3 ⑨ 当てて ⑩ あたえる

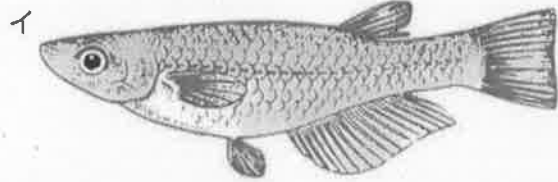
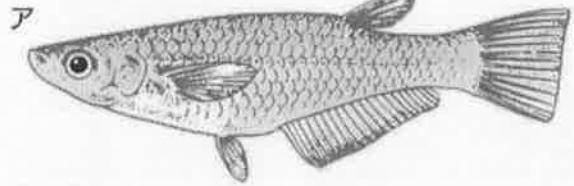
No. 5 魚のたんじょう (1)	名前	組 番 /10問
-------------------	----	----------

- 1 メダカの飼^かい方について、次の [] のうち正しいものを○で囲みましょう。
 メダカを飼うとき、水そうは日光の直接^{ちよくせつ}
 ① 当たる ・ 当たらない]、
 ② 明るい ・ 暗い] 場所に置く。



- 2 メダカのめすとおすについて、次の () に当てはまる言葉を書きましょう。

- 1 右の図の**ア**のメダカは、
 ③ () です。
 2 右の図の**イ**のメダカは、
 ④ () です。
 3 メダカのめすとおすは、
 ⑤ () というひれと、
 ⑥ () というひれで
 見分ける。



- 3 次の () に当てはまる言葉を書きましょう。

- 1 たまごを産むのは ⑦ () のメダカです。
 2 精子^{せいし}を出すのは ⑧ () のメダカです。
 3 たまごと精子がいっしょになることを ⑨ () といいます。
 4 精子といっしょになったたまごを ⑩ () といいます。

水そうの中のメダカが、めすだけ、おすだけになると、
 たまごは産まれないよ。



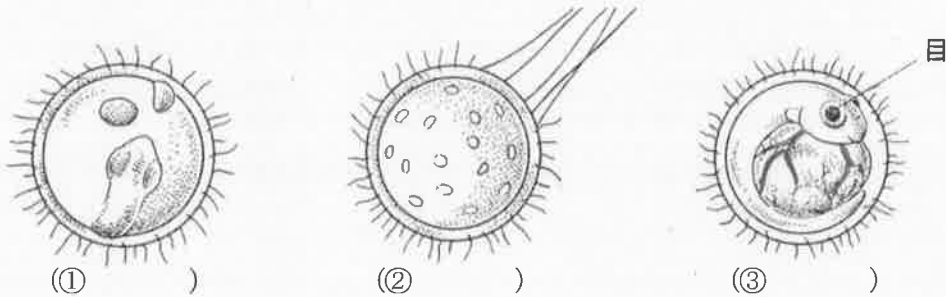
.....キリトリ.....

- 〈解答〉 1 ① 当たらない ② 明るい
 2 ③ めす ④ おす ⑤ せびれ ⑥ しりびれ (⑤、⑥の順番は問いません)
 3 ⑦ めす ⑧ おす ⑨ 受精^{じゅせい} ⑩ 受精卵^{じゅせいらん}



No. 6 魚のたんじょう (2)	名前	組 番 /10 問
-------------------	----	-----------

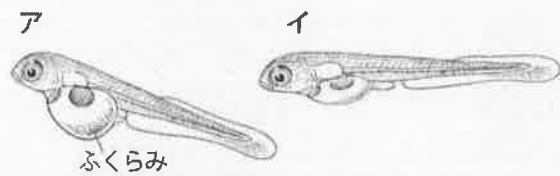
1 メダカたまごが変化する順に、次の () に1~3の数を書きましょう。



2 たまごからかえったメダカについて、次の [] のうち正しいものを○で囲みましょう。

1 たまごが育つための養分は、たまごの [④ 中・外] にある。

2 たまごからかえったばかりの子メダカは、右の図の [⑤ ア・イ] です。



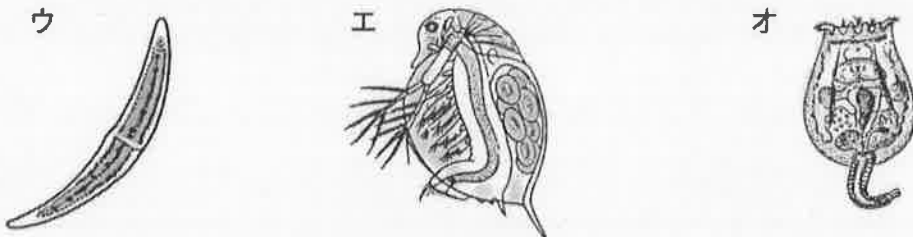
この頃の子メダカは、えさを [⑥ よく食べる・ほとんど食べない] 。

3 上の図の**ア**のメダカのふくらみには [⑦ 養分・たまご] が入っている。

4 上の図の**ア**のメダカのふくらみは、日がたつと [⑧ 大きくなる・小さくなる] 。

3 水の中の小さな生物について、次の [] のうち正しいものを○で囲みましょう。

1 ミジンコは次の図の [⑨ ウ・エ・オ] です。



2 メダカは、ミジンコなどの小さな生物を [⑩ 食べる・食べない] 。

池や川の水の中には、小さな生物がたくさんいるね。



.....キリトリ.....

〈解答〉 1 ① 2 ② 1 ③ 3

2 ④ 中 ⑤ **ア** ⑥ ほとんど食べない ⑦ 養分 ⑧ 小さくなる

3 ⑨ **エ** ⑩ 食べる

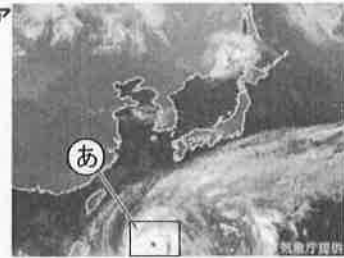
No. 7 天気の変化 (1)	名前	組 番	/10問
-----------------	----	-----	------

1 夏ごろの天気について、次の () に当てはまる言葉を書きましょう。

1 右の図の**ア**は、^{きしやうえいせい}気象衛星から送られてくる、地球上の雲の様子などの^{じやうほう}情報をわかりやすく^{がぞう}画像で表したものです。このような画像を (1) () といいます。

2 右の図の**ア**で、**あ**は (2) () を示しています。

3 全国各地には自動^{かんそく}気象観測所があり、雨の量などを自動的に観測して、その情報を^{ちやう}気象庁に送っている。このようなしくみを (3) () といひ、右の図の**イ**を、(3)の (4) () 情報といひます。



2 台風の動きについて、次の [] のうち正しいものを○で囲みましょう。

1 右の図のように、台風は [5 冬から春・夏から秋] にかけて、しばしば日本にやってくる。

2 台風は、日本のはるか [6 北・南] の海の上で発生し、[7 北・南] へ向かって進む。



3 台風と天気の変化について、次の [] のうち正しいものを○で囲みましょう。

1 台風が近づくと、広い地いきで雨の量は [8 多く・少なく] なり、風の強さは [9 強く・弱く] なる。

2 台風が近づくと、[10 大雨・強風] によって、鉄とうがたおれたり、ミカンの実が落ちたりするひ害をもたらすことがある。

台風が近づいたとき、注意することは何かな。

.....キリトリ.....
 (解答) 1 ① ^{くもがぞう}雲画像 ② 台風 ③ ^{きしやうかんそく}地いき気象観測システム(アメダス) ④ こう雨
 2 ⑤ 夏から秋 ⑥ 南 ⑦ 北
 3 ⑧ 多く ⑨ 強く ⑩ 強風



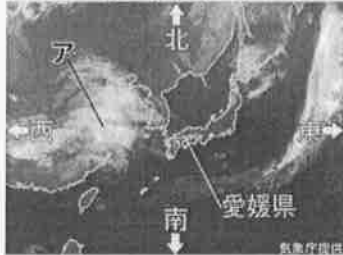
No. 8 天気の変化 (2)	名前	組 番 /10問
-----------------	----	-------------

1 雲の様子について、次の [] のうち正しいものを○で囲みましょう。

- 目で見えた空全体の広さを10としたとき、
 - 天気を晴れと決めるのは、雲の量が0～〔① 4・8〕のときです。
 - 天気をくもりと決めるのは、雲の量が〔② 5・9〕～10のときです。
 - 雨がふっているときの天気は、〔③ 雲の量に関係なく雨とする・雲の量によって変わる〕。
- 雲の様子を午前と午後の2回観察した。午後に2回目の観察したとき、
 - 観察する場所は、1回目と〔④ 変える・変えない〕。
 - 観察する方位は、1回目と〔⑤ 変える・変えない〕。

2 天気の変化について、下の [] のうち正しいものを○で囲みましょう。

10月8日 午前9時



10月9日 午前9時



10月10日 午前9時



- 上の図の**ア**の雲は、時間がたつにつれ、おおよそ〔⑥ 東・西〕に動く。
- 上の図の愛媛県えひめけんの場所で、
 - 10月8日午前9時の天気は、〔⑦ 晴れ・雨〕です。
 - 10月9日午前9時の天気は、〔⑧ 晴れ・雨〕です。
- 秋の日本付近の天気は、おおよそ〔⑨ 東から西・西から東〕へと移うつっていく。

3 天気に関することわざについて、次の () に当てはまる言葉を書きましょう。

「秋のよいやけ かまをとげ。」ということわざがあります。これは、

「秋の夕焼けが見られた次の日は (⑩) ので、かまをといでいねかりそなに備えろ。」という意味です。

天気の変化のしかたにはきまりがあるね。
明日の天気を予想してみよう。



-キリトリ.....
- (解答) 1 ① 8 ② 9 ③ 雲の量に関係なく雨とする ④ 変えない ⑤ 変えない
2 ⑥ 東 ⑦ 晴れ ⑧ 雨 ⑨ 西から東
3 ⑩ 晴れる(天気が良い)

No. 9 天気の変化 (3)	名前	組 番	/10問
-----------------	----	-----	------

1 冬の天気について、アメダスの^{じょうほう}こう雨情報を調べました。

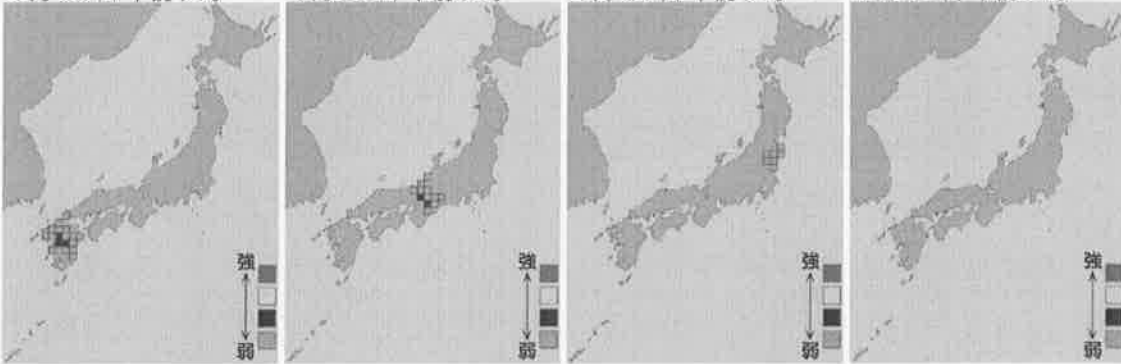
次の [] のうち正しいものを○で囲みましょう。

- 右の図で、青森市の天気は〔① 晴れ・雪〕です。
- 右の図で、横浜市^{よこはま}の天気は〔② 晴れ・雨〕です。
- 右の図で、松山市^{まつやま}の天気は〔③ 晴れ・雨〕です。
- 冬の天気は、日本海側では〔④ 晴れの日・雪のふる日〕が多く、太平洋側では〔⑤ 晴れの日・雪のふる日〕が続くことが多い。



2 春の天気について、アメダスの^{じょうほう}こう雨情報を調べました。下の [] のうち正しいものを○で囲みましょう。

4月22日午前9時 4月23日午前9時 4月24日午前9時 4月25日午前9時



- 春が近づいてくると、〔⑥ 晴れ・雪〕の日と、くもりや〔⑦ 雪・雨〕の日がくり返しやってくるようになる。
- 春の天気は〔⑧ 夏・秋〕の天気と同じように、おおよそ〔⑨ 東・西〕から〔⑩ 東・西〕へと^{うつ}移っていく。

冬の天気と春の天気はどうなるかな？
その変化を^{かく}確にんしておこう。



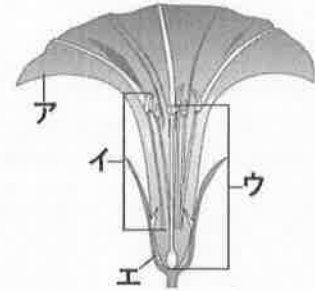
.....キリトリ.....

- (解答) 1 ① 雪 ② 晴れ ③ 雨 ④ 雪のふる日 ⑤ 晴れの日
2 ⑥ 晴れ ⑦ 雨 ⑧ 秋 ⑨ 西 ⑩ 東

No.10 植物の実や種子 (1)	名前 _____	組 番 _____ /10問
-------------------	----------	----------------

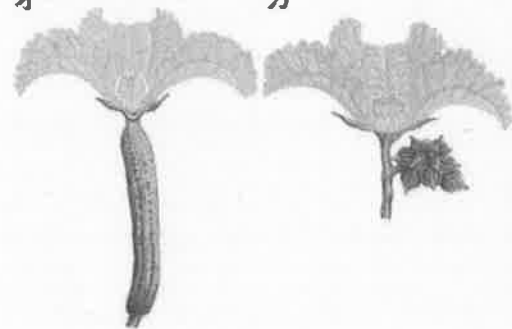
1 アサガオの花のつくりについて、次の () に当てはまる言葉を書きましょう。

- 1 右の図の**ア**の部分を (①) _____) といいます。
- 2 右の図の**イ**の部分を (②) _____) といいます。
- 3 右の図の**ウ**の部分を (③) _____) といいます。
- 4 右の図の**エ**の部分を (④) _____) といいます。



2 ヘチマの花のつくりについて、次の () に当てはまる言葉を書きましょう。

- 1 右の図の**オ**の花を (⑤) _____) **オ** _____ **カ** といいます。
- 2 右の図の**カ**の花を (⑥) _____) といいます。
- 3 花には、アサガオのように1つの花にめしべとおしべがあるものと、ヘチマのように、
(⑦) _____) にめしべが、
(⑧) _____) におしべがあるものがある。

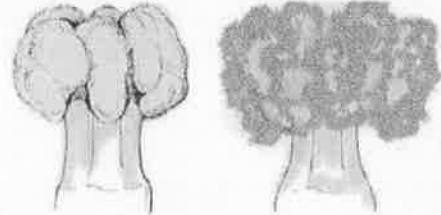


3 ヘチマのおしべやめしべについて、次の [] のうち正しいものを○で囲みましょう。

- 1 右の図で、先を指でさわるとねばねばしているのは、
[⑨ おしべ・めしべ] の先です。
- 2 右の図で、粉(花粉)がたくさんついているのは、
[⑩ おしべ・めしべ] の先です。

ヘチマのめしべの先

ヘチマのおしべの先



アサガオの花とヘチマの花では、
つくりがちがっているね。



.....キリトリ.....

- (解答) 1 ① 花びら ② おしべ ③ めしべ ④ がく
 2 ⑤ めばな ⑥ おばな ⑦ めばな ⑧ おばな
 3 ⑨ めしべ ⑩ おしべ